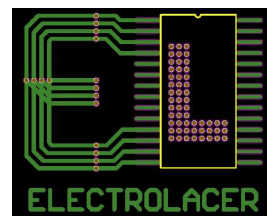


ELECTROLACER

WWW.ELECTROLACER.COM.AR



CONSOLA PARA LAVADEROS (3 SERVICIOS FIJOS)

Configurar tiempo del servicio Nº 1

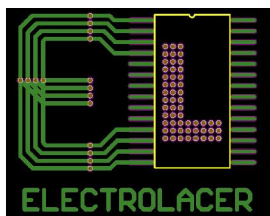
- 1) Levante el DIP-SWITCH Nº 1 (Debe estar en la posición ON).
- 2) Presione el botón de reset de la placa controladora.
- 3) En el display va a aparecer la leyenda “- P1 -” por 2 segundos, y luego se mostrara en el mismo, el tiempo (MM:SS) configurado actualmente.
- 4) Con el botón 1 se incrementa la cantidad de minutos de uno en uno. Al superar el valor de 9, el contador vuelve a 0 automáticamente.
- 5) Con el botón 3 se incrementa la cantidad de segundos de cinco en cinco. Al superar el valor de 59, el contador vuelve a 0 automáticamente.
- 6) Una vez establecido el tiempo del servicio deseado, vuelva a bajar el DIP-SWITCH Nº 1 (Debe estar en la posición OFF).
- 7) Presione el botón de reset de la placa controladora para que quede grabada la nueva configuración.

Configurar tiempo del servicio Nº 2

- 1) Levante el DIP-SWITCH Nº 2 (Debe estar en la posición ON).
- 2) Presione el botón de reset de la placa controladora.
- 3) En el display va a aparecer la leyenda “- P2 -” por 2 segundos, y luego se mostrara en el mismo, el tiempo (MM:SS) configurado actualmente.
- 4) Con el botón 1 se incrementa la cantidad de minutos de uno en uno. Al superar el valor de 9, el contador vuelve a 0 automáticamente.
- 5) Con el botón 3 se incrementa la cantidad de segundos de cinco en cinco. Al superar el valor de 59, el contador vuelve a 0 automáticamente.
- 6) Una vez establecido el tiempo del servicio deseado, vuelva a bajar el DIP-SWITCH Nº 2 (Debe estar en la posición OFF).
- 7) Presione el botón de reset de la placa controladora para que quede grabada la nueva configuración.

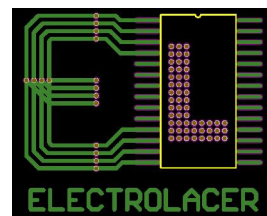
Configurar tiempo del servicio Nº 3

- 1) Levante el DIP-SWITCH Nº 3 (Debe estar en la posición ON).
- 2) Presione el botón de reset de la placa controladora.
- 3) En el display va a aparecer la leyenda “- P3 -” por 2 segundos, y luego se mostrara en el mismo, el tiempo (MM:SS) configurado actualmente.
- 4) Con el botón 1 se incrementa la cantidad de minutos de uno en uno. Al superar el valor de 9, el contador vuelve a 0 automáticamente.
- 5) Con el botón 3 se incrementa la cantidad de segundos de cinco en cinco. Al superar el valor de 59, el contador vuelve a 0 automáticamente.
- 6) Una vez establecido el tiempo del servicio deseado, vuelva a bajar el DIP-SWITCH Nº 3 (Debe estar en la posición OFF).
- 7) Presione el botón de reset de la placa controladora para que quede grabada la nueva configuración.



ELECTROLACER

WWW.ELECTROLACER.COM.AR



Configurar tiempo de aviso antes de fin del servicio

- 1) Levante el DIP-SWITCH N° 4 (Debe estar en la posición ON).
- 2) Presione el botón de reset de la placa controladora.
- 3) En el display va a aparecer la leyenda “- P4 -” por 2 segundos, y luego se mostrara en el mismo, el tiempo (—:SS) configurado actualmente.
- 4) Con el botón 3 se incrementa la cantidad de segundos de cinco en cinco. Al superar el valor de 59, el contador vuelve a 5 automáticamente.
- 5) Una vez establecido el tiempo de aviso antes de finalizar el servicio, vuelva a bajar el DIP-SWITCH N° 4 (Debe estar en la posición OFF).
- 6) Presione el botón de reset de la placa controladora para que quede grabada la nueva configuración.

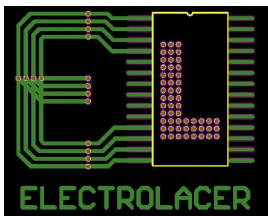
Mostrar contador de fichas ingresadas

- 1) Levante el DIP-SWITCH N° 1 y el N° 4 (Deben estar en la posición ON).
- 2) Presione el botón de reset de la placa controladora.
- 3) En el display va a aparecer la leyenda “- P5 -” por 2 segundos, y luego se mostrara en el mismo, la cantidad de fichas ingresadas. Al llegar al valor de 9999 fichas, el contador vuelve a 0 automáticamente.
- 4) Una vez leído el valor del contador, vuelva a bajar el DIP-SWITCH N° 1 y N° 4 (Deben estar en la posición OFF).
- 5) Presione el botón de reset de la placa controladora.

Reseteo contador de fichas ingresadas

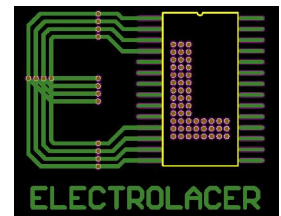
- 1) Levante el DIP-SWITCH N° 2 y el N° 3 (Deben estar en la posición ON).
- 2) Presione el botón de reset de la placa controladora.
- 3) En el display va a aparecer la leyenda “- P6 -” por 2 segundos, y luego el contador se va a resetear al valor de 0.
- 4) Vuelva a bajar el DIP-SWITCH N° 2 y N° 3 (Deben estar en la posición OFF).
- 5) Presione el botón de reset de la placa controladora.

DIP SWITCH				ACCION
1	2	3	4	
ON	OFF	OFF	OFF	Prog Tiempo Serv 1
OFF	ON	OFF	OFF	Prog Tiempo Serv 2
OFF	OFF	ON	OFF	Prog Tiempo Serv 3
OFF	OFF	OFF	ON	Prog Tiempo Aviso Fin
ON	OFF	OFF	ON	Ver Contador Fichas
OFF	ON	ON	OFF	Reset Contador Fichas



ELECTROLACER

WWW.ELECTROLACER.COM.AR



Esquema de la placa controladora

